

**КОМИТЕТ ИМУЩЕСТВЕННЫХ ОТНОШЕНИЙ  
АДМИНИСТРАЦИИ ПЕРМСКОГО МУНИЦИПАЛЬНОГО РАЙОНА**

**РЕШЕНИЕ**

о размещении объектов № 662

Пермский край  
Пермский район

03.09.2020

Комитет имущественных отношений администрации Пермского муниципального района разрешает ОАО «МРСК Урала» (ИНН 6671163413, ОГРН 1056604000970, почтовый адрес: 614016, г. Пермь, ул. Инженерная, д. 17)

размещение объекта «Строительство ВЛ 0,4 кВ для электроснабжения СНТ «Зарница» (4500060452)».

на землях государственная собственность на которые не разграничена

на срок бессрочно

Местоположение: Пермский край, Пермский район, Сылвенское с/п, д. Верх-Речки, снт Зарница.

Приложение: схема предполагаемых к использованию земель или части земельного участка.

Председатель комитета имущественных отношений администрации Пермского муниципального района

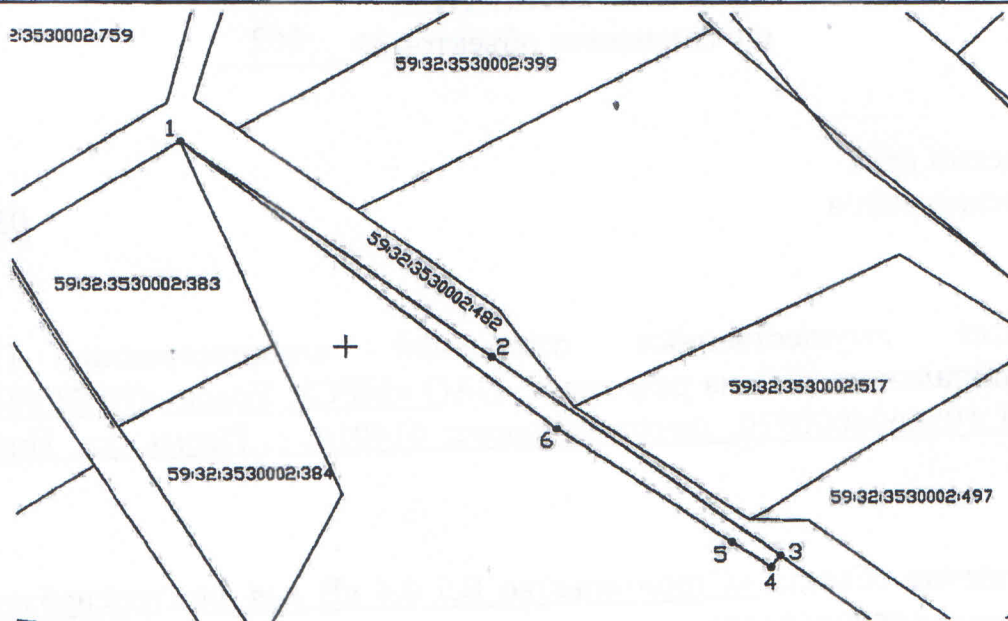


Г.В. Мюресов

(подпись, печать)

## Схема предполагаемых к использованию земель или части земельного участка

**Объект:** Строительство ВЛ 0,4 кВ для электроснабжения СНТ "Зарница" (4500060452) (Филиппов Н.Б.)  
**Местоположение:** край Пермский, р-н Пермский, Сылвенское с/п, д. Верх-Речки, снт Зарница  
**Площадь земель или части земельного участка, кв.м.:** 198  
**Категория земель:**  
**Цель использования:** под объекты инженерного оборудования Электроснабжения (Строительство ВЛ 0,4 кВ для электроснабжения СНТ "Зарница" (4500060452) (Филиппов Н.Б.))



**Условные обозначения:**  
 — граница предполагаемых к использованию земель  
 — граница земельного участка, сведения о котором внесены в ГКН  
 1, 2... характерные точки границы испрашиваемого земельного участка

Координаты характерных точек

№	X	Y
1	2254128.65	526679.61
2	2254169.52	526648.45
3	2254207.57	526619.43
4	2254206.26	526617.82
5	2254201.17	526621.43
6	2254178.08	526637.81

**Описание границ смежных землепользователей:**  
 1-2-3 зем. уч. с КН 59:32:3530002:482  
 3-4-5-6-1 неразграниченный зем. участок

Заявитель:  / Исупов В.В.